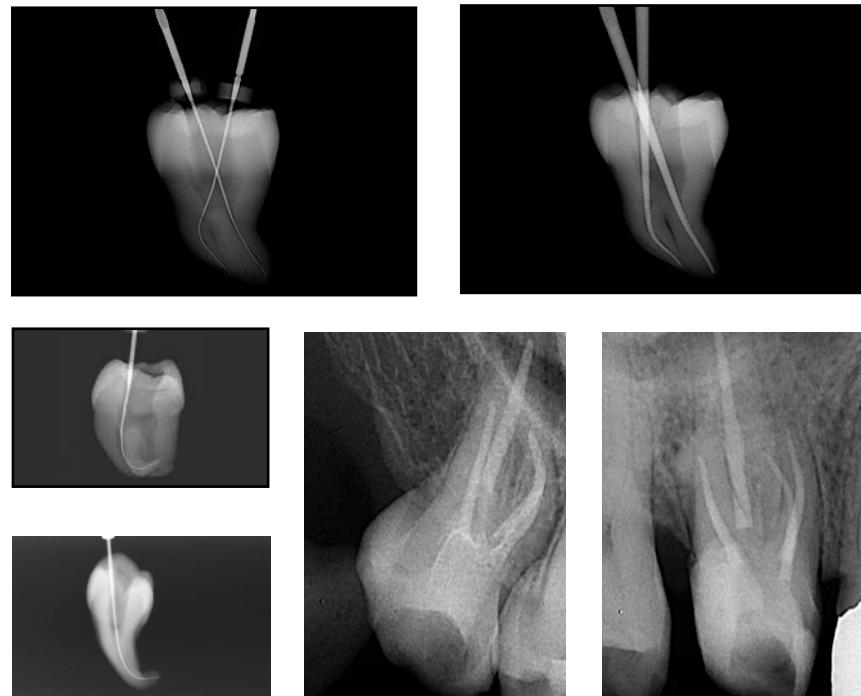


Única. Así convence TriAuto ZX2 a sus usuarios.

Único, compacto e innovador: tres argumentos que convencen gracias a sus conceptos orientados al futuro, pueden aplicarse realmente al tratamiento endodóntico y simplificarlo considerablemente. La nueva pieza de mano endodóntica TriAuto ZX2 llega con nuevos conceptos de operación inteligentes, funciones de seguridad convincentes y un flujo de trabajo eficiente, gracias a la reducción del uso de instrumentos. Sobre todo, está enfocado a la elaboración manual de la permeabilización apical, que ahora el dentista podrá realizar mecánicamente de forma fácil, rápida y segura. Nuestros usuarios ya están convencidos de las nuevas funciones del TriAuto ZX2 y de sus ventajas para el desarrollo del tratamiento.



Los ejemplos de casos clínicos han sido facilitados por Dr. Yoshi Terauchi / Dr. Toshihiro Ushikubo / Dr. Tai Gega.

„El nuevo TriAuto ZX2 facilita el control a lo largo de todo el proceso de preparación. OGP y OTR: Las 2 funciones nuevas determinantes fomentan la simbiosis de la seguridad y la eficiencia para facilitar la preparación mecánica.“

Dr. Sebastian Riedel,
consulta privada especializada
en endodoncia
Berlín

„El TriAuto ZX2 es una unidad extraordinaria. La pieza de mano inalámbrica facilita el manejo y la función OTR consigue resultados de confianza. El localizador apical integrado hace innecesario el cable de unión. Por ello, la unidad es ideal para tratamientos endodónticos en diferentes gabinetes, aun cuando los mismos estén muy distantes unas de otras.“

Dr. Emanuele Ambu,
consulta privada especializada en
endodoncia
Bologna, Italia

Nuevo: ¡Preparación mecánica de la permeabilización apical!

En la preparación endodóntica del conducto radicular, la permeabilización apical juega un papel importante. Lo que antes precisaba un gran tacto con la lima de mano, en la actualidad se prepara de forma fácil y segura con TriAuto ZX2. Limas rotatorias ISO #10 ayudan a este respecto a la realización mecánica de la permeabilidad y garantizan con ello la permeabilización apical para un exitoso tratamiento del conducto radicular.



Distribuido por
J. Morita Europe GmbH
Justus-von-Liebig-Str. 27a
63128 Dietzenbach
Germany
T +49. 6074. 836 0, F +49. 6074. 836 299
www.morita.com/europe

Desarrollado y fabricado por
J. MORITA MFG. CORP.
680 Higashinami Minami-cho, Fushimi-ku
Kyoto 612-8533
Japan
T +81. 75. 611 2141, F +81. 75. 622 4595
www.morita.com

Reservado el derecho a realizar modificaciones técnicas y al contenido de errores.
JME ES FA 0417 *2.5

Equipos para diagnóstico y formación de imágenes



Unidades terapéuticas



Piezas de mano e instrumentos



Sistemas de endodoncia



Sistemas de láser



Equipos de laboratorio



Ingeniosamente sencilla y absolutamente segura. Perfecta para cada conducto radicular.

TriAuto ZX2

incotrading

Distribuido da
Incotrading, S.A.- Cattani España
Camino de Hormigueras 119-121
Polígono Industrial de Vallecas
28031 MADRID
España
T +34. 913. 807 490, F +34. 913. 036 863
incotrading@incotrading.net

Thinking ahead. Focused on life.



Único. Compacto. Innovador.

Motor de endodoncia con función de medición.

El nuevo motor TriAuto ZX2 se presenta innovador con un diseño moderno y atractivo. Como sucesor del motor para endodoncia inalámbrico con localizador apical integrado, TriAuto ZX, sigue siendo todavía el único sistema de endodoncia en el mercado que reúne las dos funcionalidades directamente en una pieza de mano. Con su manejo sencillo e intuitivo y las funciones automáticas, hace posible obtener resultados absolutamente confiables y seguros en todo momento. Son nuevas las funciones de seguridad Optimum Glide Path (OGP) y Optimum Torque Reverse (OTR). OGP simplifica la creación de una vía de permeabilidad para el usuario, mientras que la función OTR evita la rotura de la lima y las microfracturas mediante el cambio del sentido de giro cuando se sobrepasa el torque. De esta forma, TriAuto ZX2 cuida la sustancia dentaria natural y hace el tratamiento todavía más eficiente.

Tratamiento eficiente con visibilidad óptima en el conducto radicular

Función de medición integrada para resultados exactos

El localizador apical integrado en la pieza de mano suministra resultados de medición fiables, con independencia de los líquidos para enjuague que usemos en el conducto radicular. A través de la pantalla a color, el usuario ve la distancia de la lima al ápice. La supervisión se realiza, además, mediante señales acústicas.

Aplicación sencilla – duración del tratamiento corta

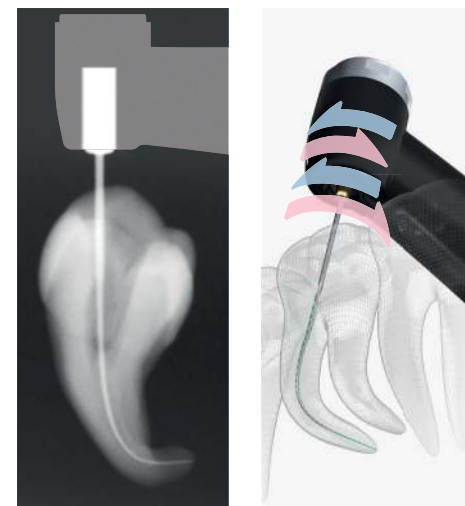
Dado que todos los pasos de la preparación se realizan mecánicamente, el usuario ahorra mucho tiempo: ocho programas preajustados, en los que podemos seleccionar todos los parámetros relevantes, nos proporcionan secuencias de tratamiento cortas. Según la necesidad, es posible ajustar velocidades entre 100 y 1.000 r.p.m.

Cabezal de instrumentos pequeño

Con el pequeño cabezal de instrumentos del TriAuto ZX2, el usuario tiene siempre visibilidad óptima sobre el sector a preparar. Aquí también ayuda el electrodo interno de la lima, que optimiza la visibilidad y posibilita una longitud de trabajo mayor.

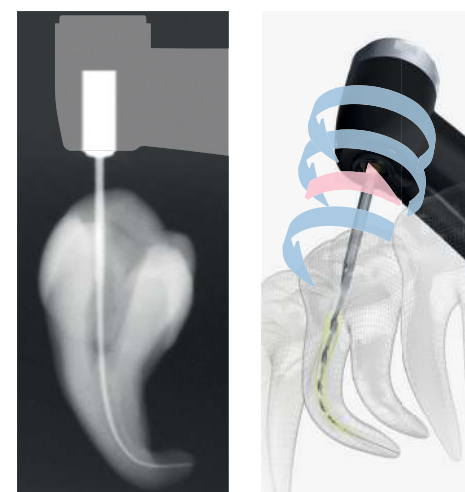


Absolutamente segura gracias a las funciones innovadoras



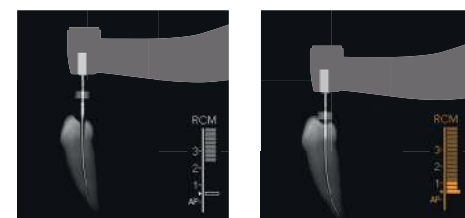
Función única para la creación de la permeabilidad mecánica

Con la nueva función OGP, el usuario elabora la permeabilidad de forma absolutamente rápida y segura. La permeabilidad es el primer paso para el moldeo del conducto propiamente dicho y es la preparación óptima del conducto radicular para una endodoncia segura y fiable. Los instrumentos rotatorios hacen posible una preparación más rápida y confortable de la permeabilidad que los instrumentos de mano.



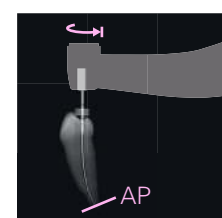
Prevención de la rotura de la lima y las microfracturas

En el conducto radicular, la lima está continuamente sometida a fuerzas mecánicas que pueden provocar su rotura. Por ello es especialmente importante limitar el torque para proteger la lima. La función OTR se ocupa de que la lima modifique el sentido de giro en el momento en que se alcanza el torque determinado. La lima retrocede entonces 90° y, a continuación,



Parada automática como función de seguridad

El motor TriAuto ZX2 está unido a la función de medición longitudinal del conducto radicular. Esta función hace el tratamiento del conducto radicular más seguro y eficiente. La posición de la lima se visualiza en la pantalla.



Optimum Apical Stop

En el momento en que la lima ha alcanzado el final de la longitud de trabajo, gira ligeramente en sentido contrario antes de detenerse. Esto reduce el peligro del bloqueo y de la rotura de la lima.

En combinación con la función OGP, se consigue llevar el instrumento a la longitud de trabajo requerida sin fracturas, formación de escalones ni bloqueos.

vuelve inmediatamente al sentido de corte. Si el usuario continúa cargando la lima, este proceso se repite tras otro giro de 180°. Sin carga sigue cortando ininterrumpidamente. La ventaja: un paso del conducto mejorado de la lima manteniendo, al mismo tiempo, la forma original del conducto y la eliminación segura de detritus.

Para evitar una perforación, el motor se detiene o cambia el sentido de rotación en el momento en que la lima ha alcanzado el final de la longitud de trabajo.

Manejo flexible, sencillo e intuitivo: para un tratamiento confortable

Pieza de mano inalámbrica, muy ligera

La pieza de mano pesa tan solo 140 gramos y reposa en la mano del usuario con una distribución de peso equilibrada. Esto garantiza un tratamiento agradable y relaja la musculatura de la mano y de los dedos. Complementariamente ayuda a ello el hecho de que no hay ningún cable que perturbe el desarrollo del tratamiento.



Indicación de la posición de la lima en la pantalla LCD a color

Tanto para usuarios diestros como zurdos – siempre la visibilidad óptima sobre la posición de la lima

La pantalla LCD es perfecta tanto para personas diestras como zurdas. Según la necesidad, el usuario gira la pantalla de tal forma que siempre la tiene a la vista en la pieza de mano. Así sabe siempre en qué punto del conducto se encuentra la lima y puede ver todos los parámetros. Además, el TriAuto ZX2 ofrece la posibilidad de programar las funciones para que el desarrollo del tratamiento sea eficiente.

Datos técnicos

Especificaciones		Estación de carga	
Denominación	TriAuto ZX2	Tensión	AC 100- 240V
Modelo	TR-ZX2	Frecuencia	50 - 60 Hz
Fabricante	J. MORITA MFG. CORP.	Peso	ca. 280 g
		Dimensiones (mm)	B 85 x H 75
		Nº artículo	6961
Funciones		Pieza de mano TriAuto ZX2	
Optimum Glide Path		Pantalla	LCD
Optimum-Torque-Reverse		Peso	140 g
Auto Start/Stop		Motor	100- 1.000 r.p.m.
Rotación forward y reverse		Batería	Pila de iones de litio de 3,7 V
Auto Torque Slow-down		Tiempo de carga	máx. 120 min
Auto Torque Reverse		Dimensiones (mm)	A 30 x H 200
Auto Apical Slow-down			
Auto Apical Stop			
Auto Apical Reverse			
Apical Torque-down		Accesorios	
Optimal Apical Stop		Tester, spray, boquilla	