

## Novedades Endodoncia Morita



EndoWave Innovación en forma y estructura:

Un nuevo estándar de seguridad y eficiencia entre las limas NiTi.

La particular composición de las NiTi Flexibles permiten una adaptación suave a las diferentes formas del canal, reduciendo el riesgo de aberraciones en el canal radicular y asegurando una preparación segura incluso en canales curvos.

Eficiencia incrementada y calidad optimizada en la preparación mecánica del canal radicular.

### Diseño Anti-Enroscado

El diseño único "de onda continua" de las limas impide que se enrosquen o atasquen en el canal radicular. Este diseño de onda previene que las limas se introduzcan automáticamente en el canal radicular, de tal modo que, la preparación es mucho más segura. El diseño también reduce considerablemente la cantidad de fuerza que el operario tiene que aplicar.

### Caras de corte óptimas

El diseño triangular de las limas produce caras de corte intensos, que excavan el canal radicular de manera rápida y eficiente. Por ello se requiere menos tiempo e instrumentos para la preparación.

### Punta de seguridad única

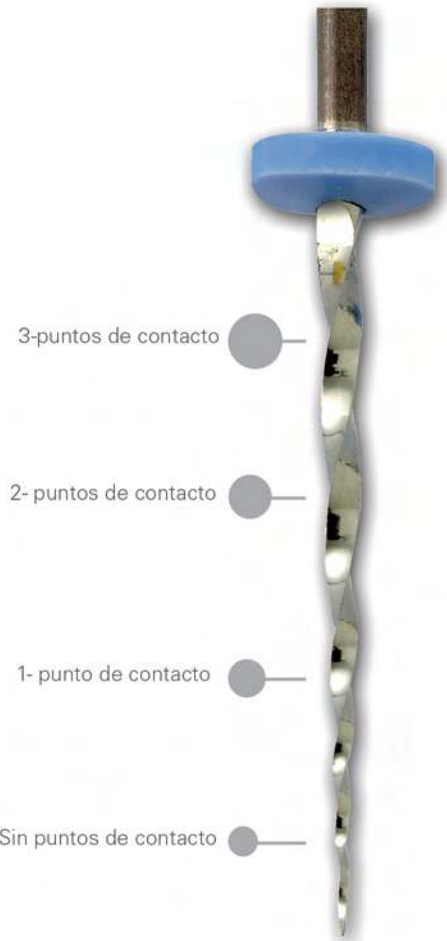
Las limas EndoWave tienen una punta redondeada que asegura una seguridad máxima incluso preparando el ápice de la raíz.

La punta de seguridad sigue suavemente el contorno del canal, asegurando una preparación perfecta. No se crean escalones en canales pequeños o muy curvados.

### Superficies extremadamente suaves

Las limas están tratadas electroquímicamente antes de terminarlas de tal modo que se produce una superficie que no solo es excepcionalmente suave sino también mas dura que la de las limas NiTi convencionales.

La mayor resistencia a la torsión y la fatiga del metal producidas durante el proceso de acondicionamiento incrementa la resistencia global de los instrumentos así como su durabilidad. Una ventaja de esto es que las limas pueden utilizarse a velocidades mas altas.



Sin puntos de contacto

1- punto de contacto

2- puntos de contacto

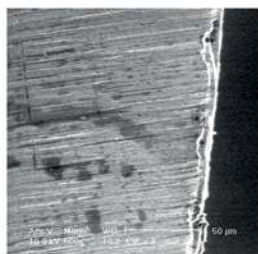
3-puntos de contacto



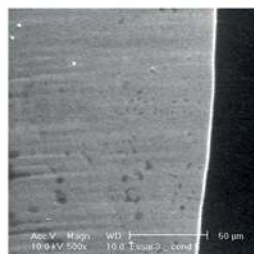
El sistema de limas EndoWave se ha diseñado de manera óptima para su uso con el DentaPort ZX de J.Morita. Los módulos Root ZX y Tri Auto ZX proveen al operario de un método seguro de preparación de los canales radiculares con una pieza de mano y una medición endométrica simultanea.



La punta de seguridad proporciona una eficiencia y seguridad superiores.



Superficie de la lima antes y después del condicionamiento electroquímico de la superficie.



# EndoWave Concepto Híbrido

## 4ª. Generación de Filos NiTi

Una serie de documentos muestran que el ensanchamiento tiene efectos positivos cuando damos forma al canal de la raíz con limas NiTi rotatorias, reduciendo el ratio de fractura de los instrumentos. Hoy en día tenemos toda una serie de instrumentos disponibles para establecer el ensanchamiento más seguro. La MGP (Mechanical Glide Path o ensanchamiento mecánico del conducto radicular).

Con la combinación del concepto de ensanchamiento y la técnica de corona inferior o crown down nació el concepto Híbrido.

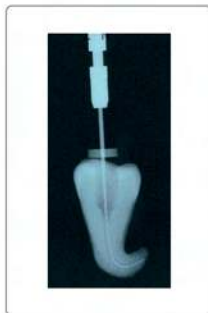
### Establecer la curva de ensanchamiento



Situación inicial molar con interferencia de la Dentina



Ensanchamiento con lima manual 010 MGP 1 (ISO 010/Afilado 2)



En caso de curvatura severa utilice el kit completo (10-02, 15/02, 20/02)

En casos sencillos el ensanchamiento puede establecerse utilizando una sola lima MGP, pero allí donde encuentre curvaturas severas, se recomienda utilizar el Kit completo de tres limas MGP.

Una vez que se ha establecido el ensanchamiento, el EndoWave 35/08 se utiliza para dar forma al coronal y a la tercera porción media del canal radicular con una acción de cepillado anti curvatura.

ISO #35 TAPER 08



Acceso de línea recta y retirada de la interferencia de dentina con el #35/08

ISO #20 TAPER 06



Determinar el largo de trabajo sin la interferencia del tercer coronal

ISO #25 TAPER 06



EndoWave 20/06 en la longitud de trabajo



EndoWave 25/06 en la longitud de trabajo

Después de determinar la longitud de trabajo electrónico, el 20/06 y el 25/06 pueden alcanzar el ápice rápidamente. El canal radicular ahora está preparado para su limpieza y llenado.

Adicionalmente el Endowave ofrece limas más largas 30/06, 40/06 para dar forma a canales mas largos y el 20/04 usado antes del 20/06 ayuda a los médicos a alcanzar el ápice en curvaturas muy severas.

Hybrid Concept Kit			
Taper	ISO	Longitud de trabajo	Código No
08	35	19 mm	6820-425
06	20	25 mm	
06	25	25 mm	

Disponible en 31 mm  
HC Kit-31 N° producto. # 6820-431

Extension Kit A+			
Taper	ISO	Longitud de trabajo	Código No
08	35	19 mm	6820-225
06	40	25 mm	
06	30	25 mm	
06	25	25 mm	
06	25	25 mm	
06	20	25 mm	

Disponible en 31 mm  
Kit A+ N° producto. # 6820-231

Para información visite:  
[www.jmoritaitalia.com](http://www.jmoritaitalia.com)  
[www.morita.com/europe](http://www.morita.com/europe)

J. Morita Europe GmbH  
Justus-von-Liebig-Str. 27a,  
63128 Dietzenbach, Germany  
Tel.: +49 (0)6074 / 836 - 0  
Fax: +49 (0)6074 / 836 - 299  
info@morita.de  
[www.morita.com/europe](http://www.morita.com/europe)

  
**MORITA**

Thinking ahead. Focused on life.